

# Datenblatt

## Kettenbarriere CAT

Die elektrische Kettenbarriere CAT ist einsetzbar zur Einzelstellplatzabsicherung ( CAT X24 bis max. 20 Stellplätze )

Motor: CAT X Einphasiger Wechselstrommotor mit eingebauter Thermopille für 30% ED  
 CAT X24 24 Volt Gleichstrommotor für Intensivbetrieb

Getriebe: Schneckengetriebe, Gehäuse aus ALU - Druckguss mit Dauerfettsschmierung

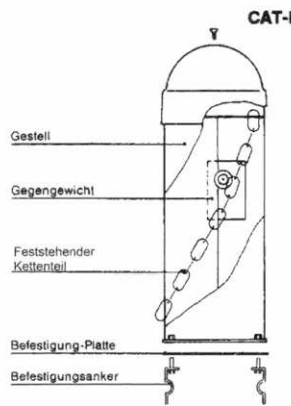
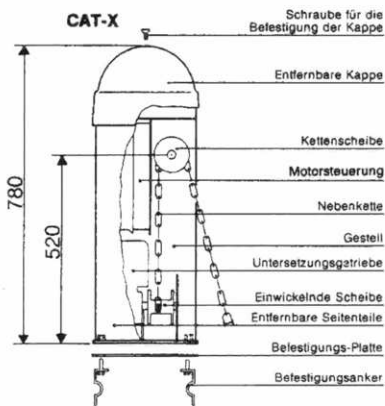
Gehäuse: Stahlgehäuse verzinkt und hellgrau pulverbeschichtet

### Technische Daten

Typ	Anschluss Motor	Anschluss Motorsteuerung	Leistung Watt	Einschalt-dauer	Kraft max.	Geschwindig-keit in Sek.	Endschalter eingebaut	Kraftüber-wachung	Absperr-breite max.	Motor-steuerung	Temperatur-bereich
CAT	230 V	230 V	200	30 %	500 N	ca. 12	ja	4-stufig	8 / 15 m*	ZC 2	-20°C bis + 70°C
CAT24	24 V	230 V	200	50 %	500 N	einstellbar	ja	variabel	8 / 15 m*	ZL 35	-20°C bis + 70°C

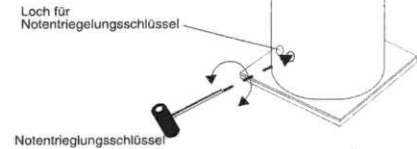
Die max. Absperrlänge beträgt 8 m mit einer Kette 9 mm<sup>2</sup> Glieddurchmesser und 15 m mit einer Kette 5 mm<sup>2</sup> Glieddurchmesser.

### Bemaßung

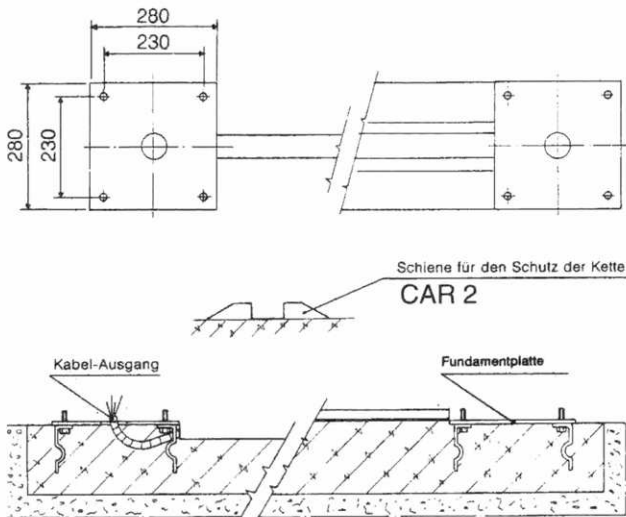


### Entriegelung

Mit einem Schlüssel wird die Entriegelungsmechanik freigegeben. Anschließend kann mit dem Notentriegelungsschlüssel die Kette gesenkt werden



### Montage



### Bewegungsablauf

